

# Digital Construction Weihnachtsapéro

Updates & Austausch

**Digital Construction**  
18. Dezember 2025





# Updates

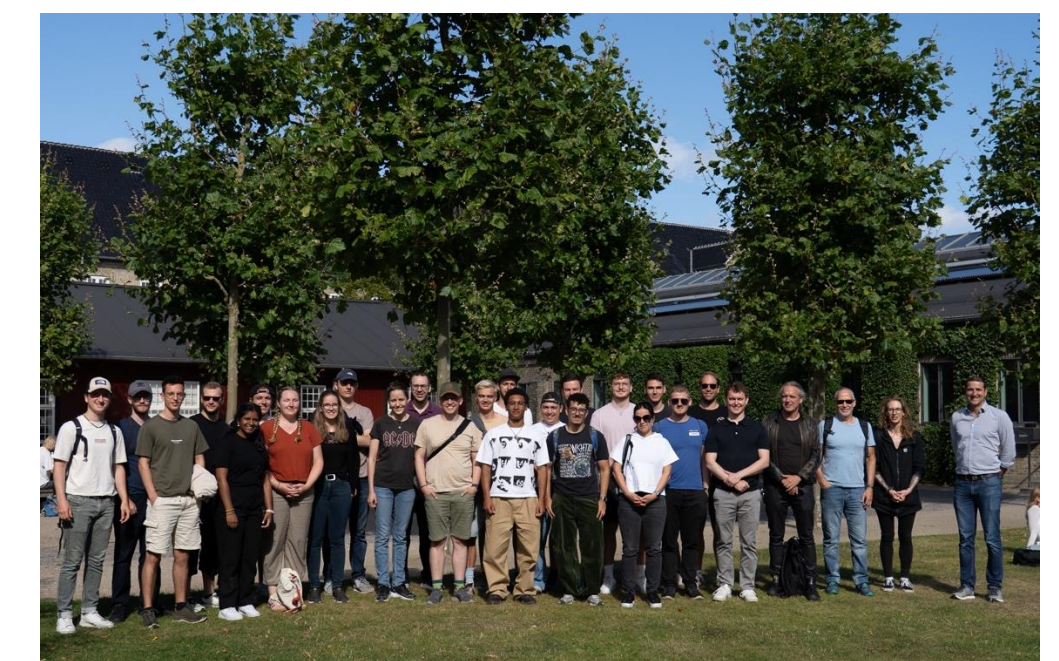
- **DC-Kultur und Community**
- **DC Updates**
- **Modulangebot**

# DC Updates

- **IMM\_TECH**
  - Fabio Scotto hat die HSLU verlassen, um sich auf seine Tätigkeiten an der ETH zu konzentrieren.
  - **Modul IMM\_TECH wird in FS26 ausgesetzt**
- **Stundenplan Optimierung**
  - Bitte orientiert euch am Musterstundenplan oder sucht das Gespräch mit Mark oder Dana.
  - u. a. müssen die „Digital Twin“-Module immer mit dem entsprechenden Studio besucht werden!
- **Studeinreise** Blockwoche FS26 (31. August bis 4. September 2026)  
→ Rotterdam NL



# Studienreise Kopenhagen Rückblick





# Modulangebot

## Social Project

- Incomings (Buddy-System)
- Sprachtandems für Flüchtlinge
- Offene Themen  
sind auch möglich (in Absprache mit SGL)

## Praxismodul

- 3ECTS (6ECTS)-Variante
- Siehe DC-Merkblatt
- Nach der Einschreibung (in Phase 1) werden wir euch kontaktieren und euch das Merkblatt zustellen
- Antrag vor Semesterbeginn an SGL einzureichen

## DCLAB

Home



© Digital Construction

Herzlich willkommen im DC Lab.

Das DC Lab des Studiengangs Digital Construction an der Hochschule Luzern bietet den Studierenden eine praxisorientierte Umgebung mit modernen Technologien, Softwares und Tools, um das Potenzial aktueller Bau- und Fertigungstechnologien voll auszuschöpfen.



[Home](#) [Software](#) [Hardware](#) [Jobs](#) [Events](#) [Kontakt](#)

### News

#### • [Studentenjob als Visualisierer\\*in](#)

Die Terradata AG ist ein innovativer Dienstleister im Bereich der Bau- und Ingenieurvermessung sowie der...

#### • [Besucherpavillon und T&A-Portal Campus Horw](#)

Im Frühlingssemester 2026 bieten wir ein besonderes interdisziplinäres Projektmodul (3 ECTS) an: „Besucherpavillon und T&A-Portal Campus Horw“. Dabei...

#### • [Ausstellung DC Bachelorarbeiten 2026](#)

#### • [DC Weihnachten](#)

Das Jahr neigt sich dem Ende zu und wir möchten es gerne gemeinsam in einer...

#### • [Working Student – Data Management \(Freelance\)](#)

Vyzn AG sucht eine motivierte Studentin oder einen motivierten Studenten, die/der uns dabei unterstützt, unsere...

# Praxiserfahrung Modul Thema: Scan2BIM (für VZ Studierenden)

## Digitalisierung von Gebäude durch Scanning (SLAM vs TLS)

### Vergleich von SLAM vs TLS:

- Vor und Nachteile der Systeme in Bezug auf das erstellen von digitalen Zwillingen für energetische Sanierungen
- Lohn sich das erstellen eines digitalen Zwillings für Gebäudesanierungen
- Vergleich Zeit und Genauigkeit
- Ist die Genauigkeit mit SLAM genügend
- Wie verhält sich "drift" der beiden Technologien falls nicht mit Fixpunkten gearbeitet wird







### Firmen Portrait:

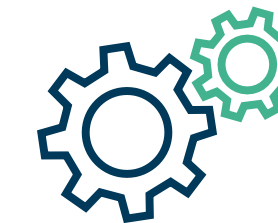
Als führende Komplettanbieterin von ganzheitlichen Gebäude- und Energielösungen gestalten wir Gebäude, Areale, Infrastrukturen und ganze Quartiere – von der Planung über die Realisation bis zur Bewirtschaftung.

6'000 Mitarbeiter in der Schweiz

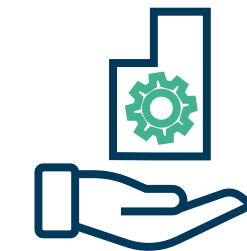
90'000 Mitarbeiter Weltweit



Gebäude-  
technik



Facility  
Management



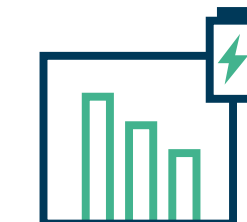
Property  
Management



Workplace  
Solutions



Digital



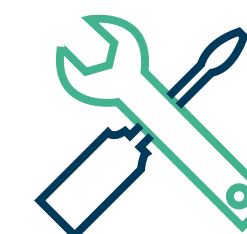
Energie-  
optimierung



Energie Verkehr  
Telecom



Fernwärme



Multitec

# Praxiserfahrung Modul Thema: Digitale Entwicklung des Minergie-ECO-Vorgabekatalogs

## Vergleich von SLAM vs TLS:

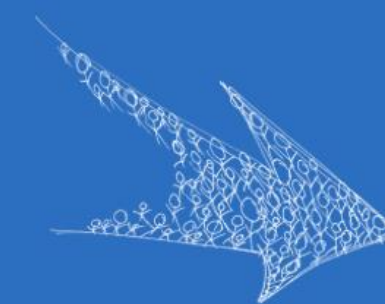
- Vor und Nachteile der Systeme in Bezug auf das erstellen von digitalen Zwillingen für energetische Sanierungen
- Lohn sich das erstellen eines digitalen Zwillings für Gebäudesanierungen
- Vergleich Zeit und Genauigkeit
- Ist die Genauigkeit mit SLAM genügend
- Wie verhält sich "drift" der beiden Technologien falls nicht mit Fixpunkten gearbeitet wird



[Home](#) [News](#) [Über](#) [Werkzeuge](#) [Projekte](#) [Shop](#) [Kontakt](#)

## Kreislaufdenken - Vernetzung - Transformation

Ihr habt ein komplexes Problem?  
Wir erarbeiten gemeinsam mit euch individuelle Lösungen!  
Unser Spezialgebiet ist die **Baubranche**, wo wir euch mit **sysTEAMatik** auf allen Ebenen unterstützen können:



**Auf Organisationsebene**  
Bei Organisationsentwicklung,  
Wissensmanagement, kontinuierlicher  
Verbesserung und digitaler  
Transformation.



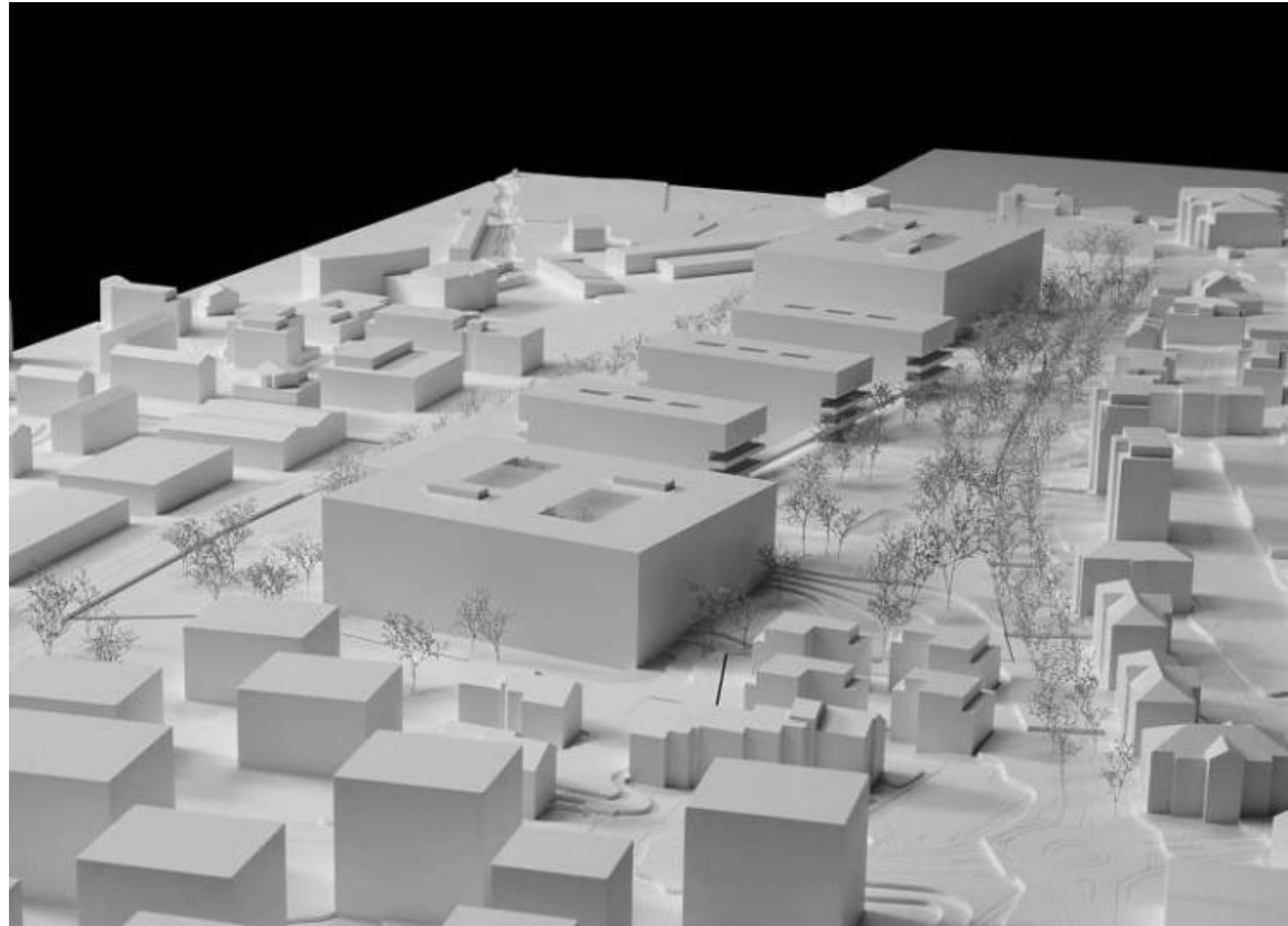


# Campus Projektmodul T&A Portal

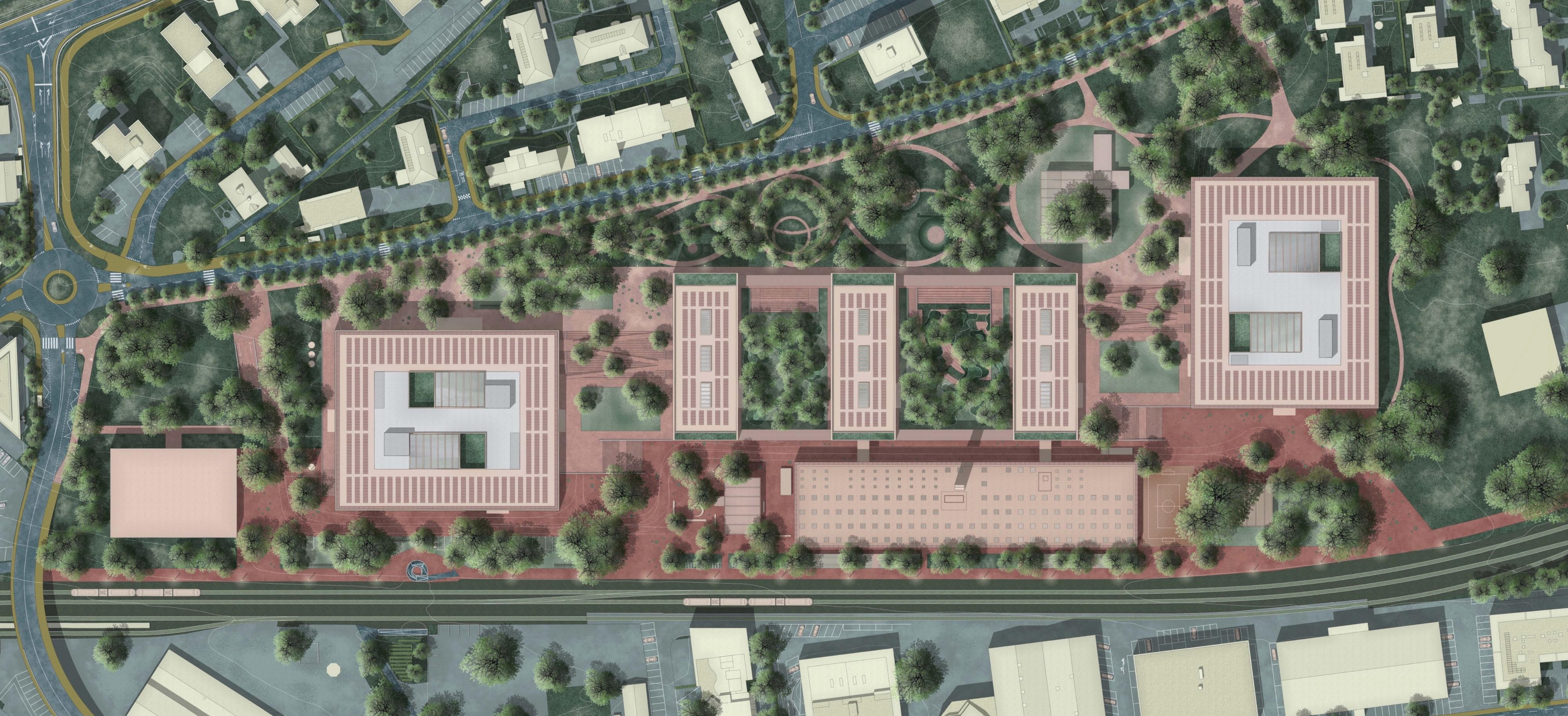
**Besucherpavillon**  
mit integriertem T&A-Portal

**Hochschule Luzern**  
18. Dezember 2025

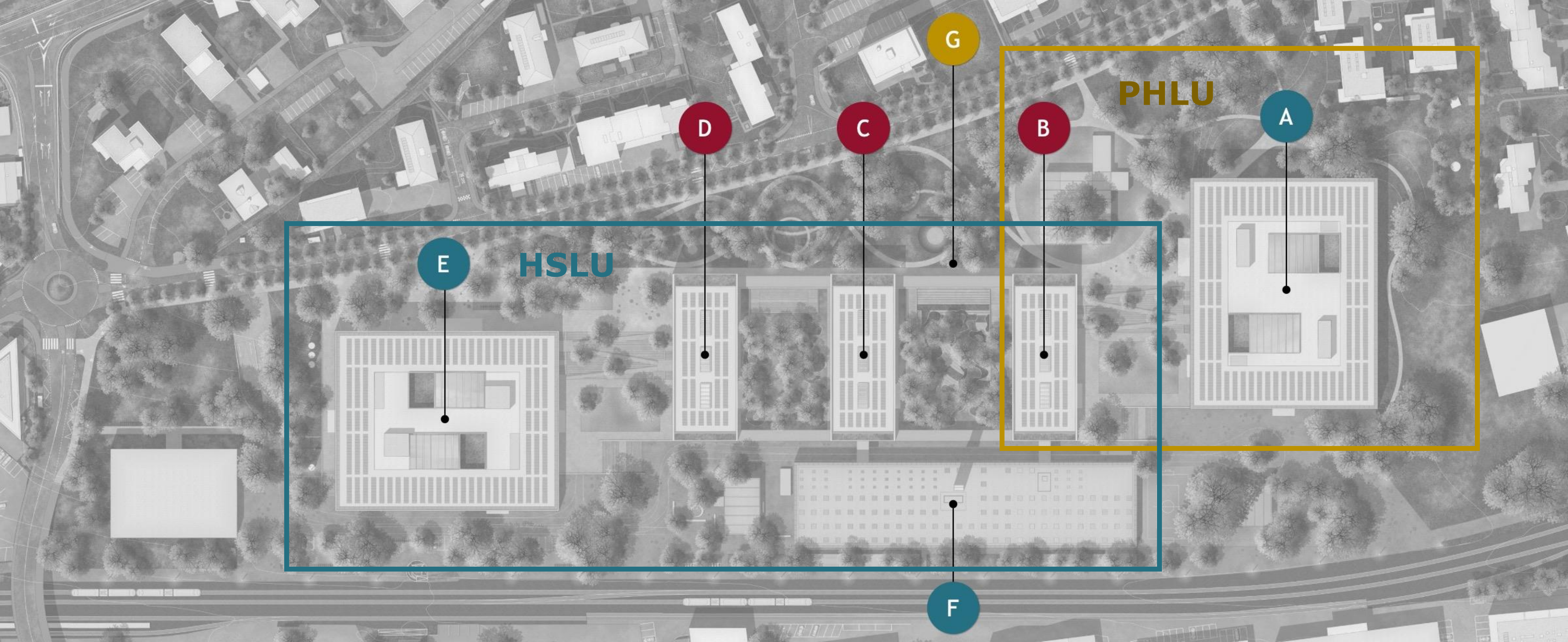
FH Zentralschweiz











2024

2025

2026

2027

2028

2029

2030

2031

2032

2033

2034

2035

2036

Projektierung

1. Bauphase

Erstellung Neubauten  
Sanierung Gebäude F

2. Bauphase

Erneuerung Bestand

Umgebung

Rückbau Trakt V  
Campus Café & Park







# Campus Projektmodul – T&A Portal

## Rahmenbedingungen

- **Teamzusammensetzung:** je 3–5 Studierende aus **mindestens drei Disziplinen**
- **Dauer / Umfang:** 1 Semester (Frühlingssemester 2026), 3 ECTS.
- **Anzahl Teams:** 3–5 Teams.
- **Ort:** Campus Horw oder angrenzendes Areal.
- **Betreuung:** Dozierendenteam aus allen beteiligten Studienrichtungen.

## Aufgabenschwerpunkte

- **Entwurf & Architektur:** Entwicklung eines überzeugenden Konzeptes für den Pavillon.
- **Innenraum & Ausstellung:** Gestaltung der Informations-/Aufenthaltsbereiche mit Berücksichtigung von Besucherströmen und Kommunikationszielen.
- **Tragwerk & Konstruktion:** Erarbeitung eines realisierbaren Tragwerks unter Verwendung nachhaltiger Materialien und modularer Systeme.
- **Gebäudetechnik & Energie:** Integration adäquater energieeffizienter Lösungen (z. B. PV, natürliche Lüftung, Low-Tech-Prinzipien).
- **Verortung & Betrieb:** Aufzeigen, wo der Pavillon während der Bauphase verortet werden soll inkl. Möglichen Verschiebungen zwischen den Bauetappen und wie die Besucherströme laufen.
- **Digitale Methoden:** Nutzung digitaler Planungs-, Simulations- oder Visualisierungstools zur interdisziplinären Koordination und Präsentation.



# Campus Projektmodul – T&A Portal

## **Abgabe / Deliverables**

- Entwurfskonzept (Pläne, Modelle, Visualisierungen, Energie-,Material-, Konstruktions- und Ausstellungskonzept).
- Dokumentation der interdisziplinären Zusammenarbeit.
- Präsentation und Ausstellung der Projektergebnisse am Ende des Semesters.

## **Grundlageninformationen**

- **Etappierungspläne** (Ablauf erste Bauetappe 2027 bis 2031, Seiten 1-10, zweite Bauetappe 2031 bis 2034, Seiten 11-13 und dritte Bauetappe 2034 bis 2036, Seiten 14-16)
- **Anforderungsprofil an Baupavillon und TA&-Portal** (Extrakt aus dem Projekt T&A-Experience)
- **Projekt Campus Horw** (Digitales Modell)

Modulverantwortlicher: Prof. Adrian Altenburger

Meldestelle: Studierendenprojekt CampusHorw Teams 20251209.xlsx



# Digital Construction @ Swissbau

## Digital Construction live erleben: Digitale Planung und robotische Fabrikation

Erleben Sie live, wie digitale Planung direkt in robotische Fertigung übergeht. Wir produzieren Ihr parametrisches Modell vor Ort am Stand und geben Ihnen spannende Einblicke in die dahinterliegende Technologie sowie deren Einbettung in den digitalen Planungsprozess und den Materialkreislauf.

☆ Merken



SWISS  
BAU

Swissbau 2026

Entdecken

Ihr Besuch

Programm

Für Aussteller

Für Medien

Ticket sichern

Q

DE

Person icon

20. bis 23. Januar 2026 + 24. Januar Zusatztag Innenausbau

SWISSBAU -  
Zusammen neue Impulse setzen

Messe Basel

Partner der Swissbau 2026

sia

LAUFEN

ABACUS

Business Solutions

Jetzt Ticket sichern!

➔